



**Bilan de la Charte Territoriale des
Solidarités avec et autour des Aînés
- Pays Montmorillonnais -**

2013-2016

Bilan de la Charte Territoriale des Solidarités avec et autour des Aînés - Pays Montmorillonnais -

I. Bilan de la Charte

- Contexte et organisation
- Plan d'actions
- Synthèse

II. Perspectives

- En cours et à venir
- Temps fort 2017

Présentation de La Charte Territoriale

Champ 1 : Le soutien au lien social et aux solidarités de proximité

Champ 2 : La valorisation des engagements et de l'expérience des aînés

Champ 3 : La promotion et la prévention du Bien Vieillir

Champ 4 : Le développement et le maintien d'une offre de service ou de structure de proximité

Champ 5 : Le développement d'une offre de soins de proximité et l'accès aux services de santé

Un projet inscrit dans un territoire

- Un contexte local déterminant
 - Un territoire **rural** avec une population agricole importante
 - Un territoire **vieillissant**
 - Un territoire sur lequel une **dynamique partenariale** existe.

Contexte

- Contrat d'aide aux aidants familiaux (2009-2012)
 - Approche et meilleure connaissance du public retraité
 - Création d'un réseau d'acteurs locaux et d'une dynamique partenariale
 - Mise en place d'actions de soutien aux aidants
 - « Là, tu bulles ! »
 - Séjour répit aidants/aidés

Contexte

- **Contrat Local de Santé**

Jun 2013, diagnostic santé-social réalisé par l'Organisme Régional de Santé et les communautés de communes du Pays Montmorillonnais

- **La Charte s'inscrit dans ce contrat**

- Soutenir l'aide aux aidants familiaux
- Développer des programmes de préservation de l'autonomie
- Améliorer le repérage et la prise en charge du public vulnérable
- Développer des prises en charges innovantes

Champ 1 : Le soutien au lien social et aux solidarités de proximité

ACTIONS	ETAT D'AVANCEMENT	PARTENAIRES	PERSPECTIVES
Mise en place d'un réseau d'écoute téléphonique et de visite bénévole à domicile	En cours	Clic Réseau ,CIF-SP, CARSAT, communes, CCAS, ADMR, MAIA86, bénévoles, centre hospitalier, Croix-Rouge	Continuité
Seniors en vacances	Réalisée en 2013- 2014-2015-2016	Ekitour, ANCV, Ex – Région Poitou-Charentes, CARSAT, le Conseil Départemental lieu d'hébergement + autres partenaires pour la mobilisation	2017
Faciliter la participation à l'action "L'Aprém Seniors"	Abandonnée	MJC Montmorillon	
En vacances les seniors	Réalisée en 2015-2016	MSA79-86, Ekitour	Portage local

Réseau Tiss'âgeS

- Réseau de visites à domicile et d'écoute téléphonique

- Objectif : rompre l'isolement des personnes âgées prioritairement de plus de 60 ans (isolement social, géographique...)

- Co-porté par la MSA79-86, le Clic Réseau et le CIF-SP

- Présence de relais locaux sur le territoire

- S'inscrit dans la dynamique MONALISA



Seniors en vacances

En vacances les Seniors !

- Favoriser le lien social et le bien vieillir des personnes âgées de plus de 60 ans qui ne partent pas ou plus en vacances pour des raisons économiques, sociales, physiques ou culturelles.

Priorités aux personnes seules et les aidants familiaux.

110 participants

Présence de 2 accompagnateurs

- Rendre acteur les participants de leurs projets vacances – 50 participants



SENIORS EN VACANCES

Séjour sur l'île de Noirmoutier
du 24 septembre au 1^{er} octobre 2016

Agé(e) de 60 ans et plus,
vous avez cessé de travailler,
vous ne partez pas ou plus en vacances *

Et si vous partiez en voyage quelques jours avec d'autres personnes retraitées ?



La M.S.A. et les partenaires locaux
vous accompagnent pour réaliser ce projet
(réunion de préparation, transport et séjour encadré,
retrouvailles, etc...)

* cf règlement intérieur (âge, situation personnelle, plafond de revenus)

Champ 2 : La valorisation des engagements et de l'expérience des aînés

ACTIONS	ETAT D'AVANCEMENT	PARTENAIRES	PERSPECTIVES
Les contes et veillées	En cours	CPA Lathus, délégués MSA, communes, le Conseil Départemental	En fonction du bilan
Planetarisk Intergénérationnelle	En cours	Ecoles, MJC Champ Libre, les aînés ruraux, les délégués MSA, le foyer logement, la médiathèque	En fonction du bilan
Ecrit transmission/Lire et faire lire	Abandonnée	Club de lecture	
"Bien dans son assiette.La quinzaine du goût du Lussacois"	En cours	MJC21, MAIA Sud Vienne, Clic Réseau, le CPA Lathus,le centre de soins infirmiers, les professionnels de santé, écoles, l'accueil de jour, Siel Bleu, l'ASEPT...	En fonction du bilan

Les Contes et Veillées

- Créer de la convivialité, des liens, en réunissant les voisins le temps d'une soirée en période hivernale
- Favoriser la mixité sociale et l'intergénérationnel, échanges des savoirs
- Prévenir l'isolement

5 veillées en 2016 en partenariat avec le CPA Lathus, les délégués MSA et quelques communes.

Veillée magie
Présentez vos tours de magie !

Vendredi 11 mars
à partir de 19h30
à L'Isle Jourdain
(Village Vacances ORTF)

Broyé du Poitou
et cidre offerts

Veillée gratuite et ouverte à tous !
Apportez vos accessoires de magie
et des gâteaux !
Renseignements :
CPIE Val de Gartempe
05 49 91 71 54

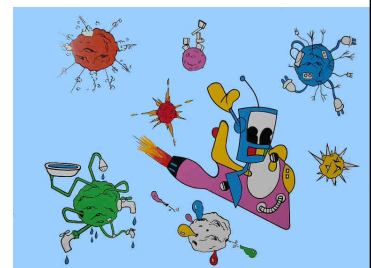
Veillée organisée par le CPIE Val de Gartempe
et financée par :



Planétarisk Intergénérationnelle

- Favoriser l'échange entre les enfants et les personnes retraitées au travers d'une animation (exposition, ateliers...)
- Sensibiliser aux accidents domestiques les personnes retraitées et les enfants

En partenariat avec la Maison des Jeunes et de la Culture Champ Libre



« Bien dans son assiette »

En direction du public (personnes âgées, enfants, familles) :

Sensibiliser à la prévention santé au travers de messages et d'actions : spectacle Art de la rue, dégustations, ateliers ludiques, conférence, échanges intergénérationnels, exposition...

Pour les acteurs locaux :

Travail pluri disciplinaire : poursuivre la dynamique locale autour de projets communs



Champ 3 : La promotion et la prévention du Bien Vieillir

ACTIONS	ETAT D'AVANCEMENT	PARTENAIRES	PERSPECTIVES
Conférence sur le bien vieillir	Réalisée	CAP PC, ASEPT...	
Programmes de prévention santé	Réalisée	CAP PC, ASEPT, Mairies, CCAS, Club des aînés	Développement
La Santé des aidants	Réalisée	Comité technique Soutien aux aidants familiaux	En fonction de la demande
Journée Mondiale France Alzheimer	Réalisée	MJC 21, France Alzheimer Vienne, le centre de Soins Infirmiers de Lussac	Projet "Bien dans son assiette"
Suite de Peps	En cours	MJC St Savin, Mémoire 14	Continuité

« Programmes de prévention santé »

- Développer une politique de prévention pour le « Bien vieillir » dans le cadre d'une politique de maintien au domicile.
- Proposer aux personnes retraitées du territoire un réel parcours de prévention au travers de conférences et d'ateliers :
 - Alimentation
 - Mémoire
 - Sommeil
 - Activité physique
 - L'usage des médicaments
 - L'hygiène bucco-dentaire...



« La Santé des aidants »

- Préservation de l'autonomie des aidants familiaux
- Mobiliser de nouveaux aidants familiaux pour la participation aux actions de soutien aux aidants du territoire



Champ 4 : Le développement ou le maintien d'une offre de service

ACTIONS	ETAT D'AVANCEMENT	PARTENAIRES	PERSPECTIVES
Groupe mobilité	En cours	municipalités, réseaux MJC, associations locales, professionnels de santé, caisses de retraites...	
"Là, tu bulles"	En cours	Comité technique Soutien aux aidants familiaux	Continuité - Plateforme répit
Séjour répit aidants-aidés	Réalisée		En fonction de la demande
Gym aidants	Réalisée		

Réseau des acteurs locaux de la mobilité du Montmorillonnais

- Récupérer les besoins et attentes de la population (diffuser un questionnaire auprès des usagers, habitants permettant un constat ciblé sur la problématique de mobilité sur le territoire)
- Établir un état des lieux des services existants (répertorier la diversité de l'offre existante en matière de mobilité sur le territoire)



Actions de soutien aux aidants familiaux

- « Là, tu bulles ! »

Bénéficier d'un temps de répit, d'écoute, d'information, de formation, de soutien relationnel

Pour les professionnels :

Mieux appréhender la problématique et ajuster sa pratique

Mieux se connaître et se reconnaître en tant que partenaires

Réfléchir à l'élaboration d'actions répondant aux besoins et attentes recensés

- Séjour répit aidants/aidés (2012 et 2014)

Améliorer le bien être des aidants familiaux et des personnes aidées

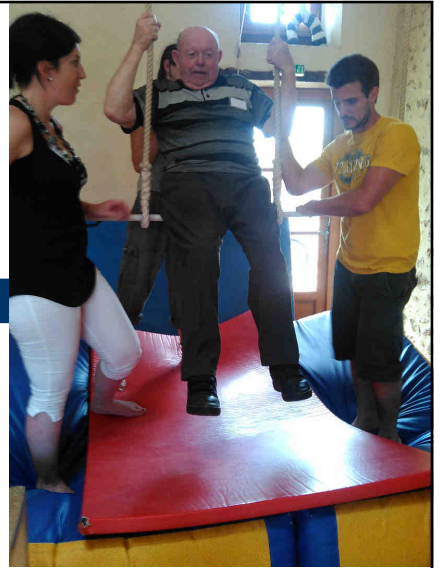
- Gym aidants/aidés

Offrir un moment de répit, de détente et de bien-être

Vivre leur quotidien plus sereinement avec l'apprentissage d'astuces et de techniques

Mobiliser et faciliter la venue de nouveaux aidants familiaux





Champ 5 : Le développement d'une offre de soins de proximité et l'accès aux services de santé

ACTIONS	ETAT D'AVANCEMENT	PARTENAIRES	PERSPECTIVES
Maisons de santé rurale	En cours	COFIL	
Améliorer le repérage et la prise en charge du public vulnérable	En cours		
Participation au contrat local de santé	En cours		
Semaine de la santé	Réalisée		2017

1300
Participants

Semaine de la santé 2016

Permettre aux habitants et professionnels du médico-social de mieux connaître le territoire en matière de prévention et d'information dans le domaine de la santé

Convier un public non sensibilisé aux questions de santé dans un but de pédagogie et de dédramatisation.

Informers sur les différentes approches de la santé : accès aux droits, aux soins, prévention, nutrition, logement...

Faire connaître les lieux, les moyens et les personnes pouvant apporter un soutien ou une information de proximité.



Synthèse

Nombre d'actions : **19** en cours ou réalisées

Nombre de partenaires et financeurs (élus, professionnels et bénévoles): **62**

Nombre de participants : **3 031 personnes**

Financement : **48 500 €** dont **13 478 €** de l'enveloppe Charte Territoriale MSA

Perspectives

- Maintien des 2 commissions principales :
 - Soutien aux aidants
 - Lutte contre l'isolement

Soutien aux aidants

- Projet de la création d'une plateforme de répit dans le Sud-Vienne
- Plan d'Intervention Personnalisé à Domicile pour le binôme aidant/aidé (PIPD)
- La santé des aidants
- Critères d'éligibilité
- Pérennisation des financements
- La MSA ne sera plus co-porteur mais partenaire

Lutte contre l'isolement

- Co-portage du réseau «Tiss'âgeS » à poursuivre avec le CLIC et le CIF-SP
- Développement du réseau sur le Pays Montmorillonnais, soit passer progressivement de 8 à 55 communes
- Mettre en place les orientations de travail pour la mobilité
- Poursuite des « Contes et veillées » et « Seniors en Vacances » avec si possible des accompagnateurs locaux

Prévention santé

- Continuité du lien intergénérationnel et de la sensibilisation aux accidents de la vie quotidienne (habitat adapté et sécurité routière)
- Pep's Eurêka
 - MJC 21 – Lussac (1er atelier 22/09/2016)
 - Projet sur la Trimouille
 - Projet sur Availles Limouzine
- ANSS et Objectif équilibre :
 - Sur le Lussacois en lien avec la quinzaine du goût
- Santé vous bien au volant
En lien avec le travail sur la mobilité

Temps fort Sud-Vienne

Objectifs :

- Valoriser les actions existantes sur le territoire
- Sensibiliser la population au Bien Vieillir
- Bilan festif

1er semestre 2017

(Organisation à définir)